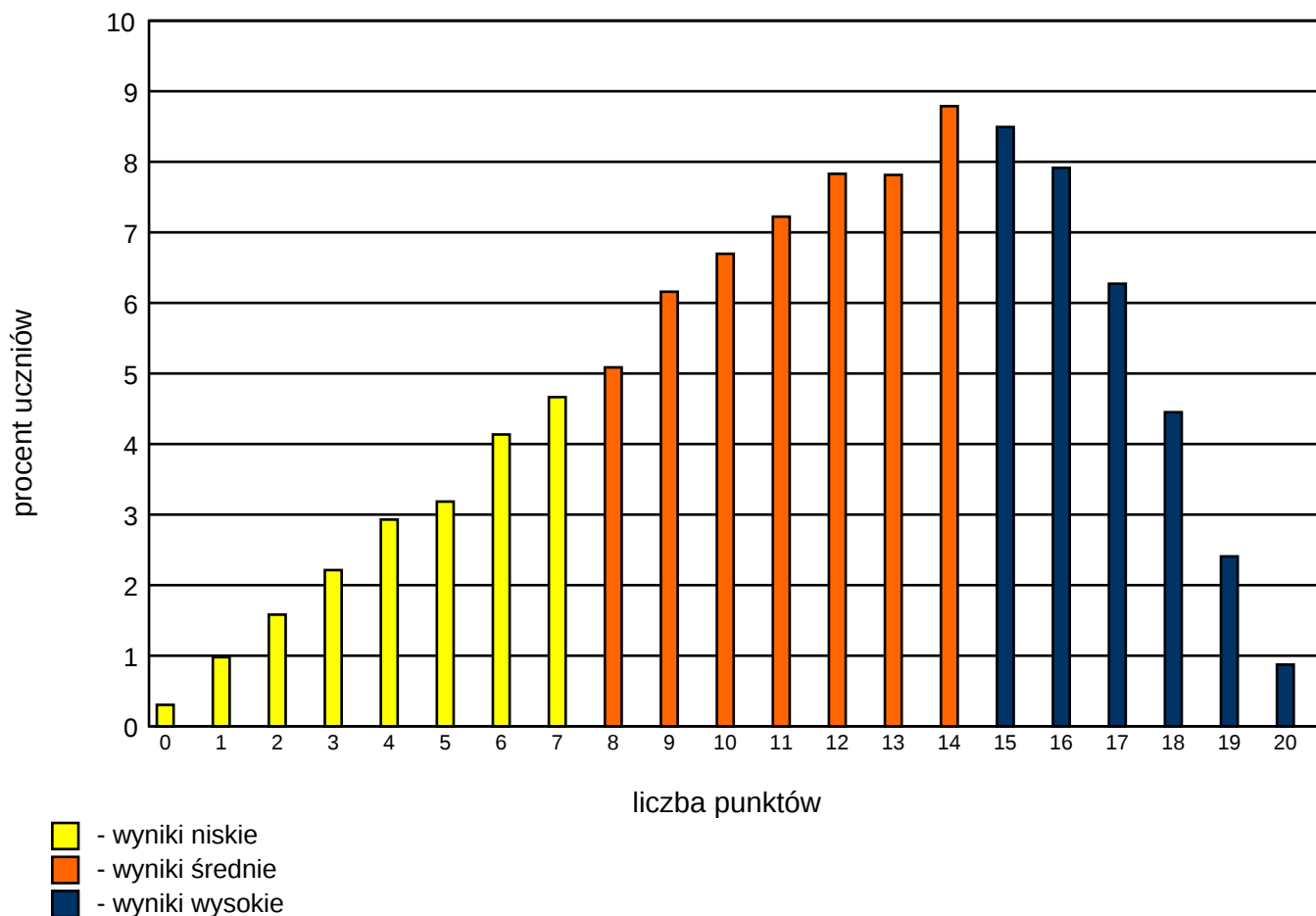


Rozkład wyników ogólnopolskich



Parametry rozkładu wyników ogólnopolskich

Średni ogólnopolski wynik punktowy	11.59
Średni ogólnopolski wynik procentowy	58%
Liczba wyników zerowych	75
Procent wyników maksymalnych	0.87%
Mediana	12
Modalna	14
Odchylenie standardowe	4.58

Liczba szkół, które wzięły udział w teście	1027
Liczba uczniów, którzy pisali test	24714

Wyniki w poszczególnych województwach

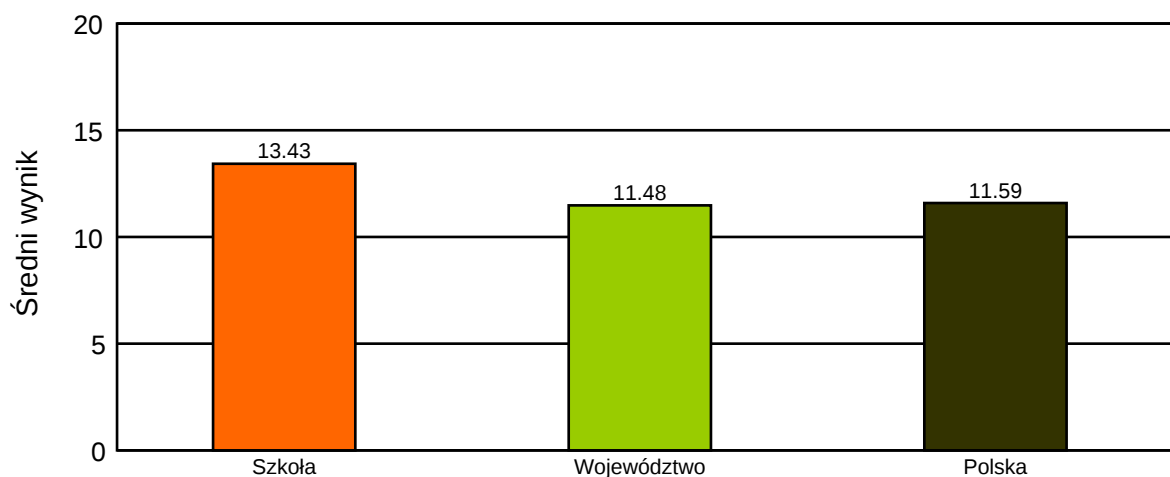
(kolorem zaznaczono wynik województwa)

Maksymalna liczba punktów do zdobycia: 20

Województwo	Wynik województwa		Liczba szkół	Liczba uczniów
mazowieckie	12.42	62%	119	3205
małopolskie	11.97	60%	108	2333
dolnośląskie	11.78	59%	90	2562
pomorskie	11.75	59%	53	1493
świętokrzyskie	11.64	58%	18	514
lubelskie	11.59	58%	78	1502
zachodniopomorskie	11.49	57%	40	1080
wielkopolskie	11.48	57%	77	1816
podkarpackie	11.41	57%	85	1405
opolskie	11.41	57%	53	992
śląskie	11.34	57%	87	2491
łódzkie	11.31	57%	55	1331
kujawsko-pomorskie	11.27	56%	67	1415
podlaskie	11.05	55%	18	474
warmińsko-mazurskie	10.99	55%	53	1451
lubuskie	10.73	54%	25	613
Polska	11.59	58%	1027	24714

Wynik szkoły na tle województwa i Polski

	Średni wynik	Wynik procentowy
Szkoła	13.43	67%
Województwo	11.48	57%
Polska	11.59	58%



Rozkład średnich wyników szkół w skali staninowej

(kolorem zaznaczono wynik szkoły)

Stopień skali (Stanin)	Przedziały punktowe
9. najwyższy	17.70 - 14.95
8. bardzo wysoki	14.94 - 13.87
7. wysoki	13.86 - 12.72
6. wyżej średni	12.71 - 12.00
5. średni	11.99 - 10.97
4. niżej średni	10.96 - 10.01
3. niski	10.00 - 9.10
2. bardzo niski	9.09 - 8.01
1. najniższy	8.00 - 3.67